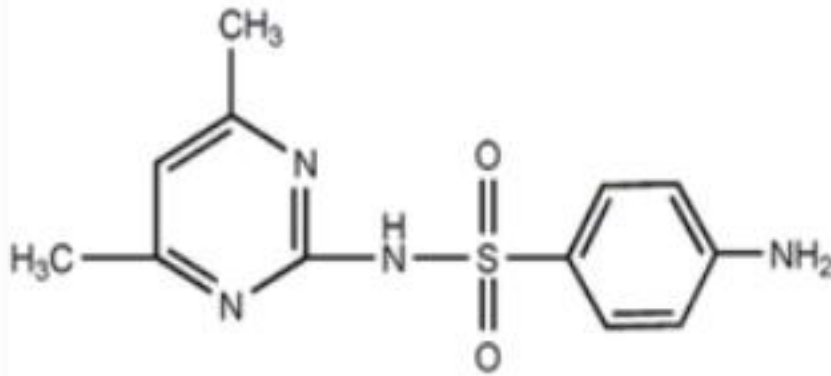


鼠抗磺胺二甲嘧啶单克隆抗体(磺胺二甲嘧啶抗原)

摘要

磺胺二甲嘧啶是一种化学物质。白色或乳白色晶体或粉末，无臭，味苦。难溶于水、乙醚。易溶于烯酸或稀碱溶液中，也溶于热乙醇和 50%的丙酮。



鼠抗磺胺二甲嘧啶单克隆抗体参数

中文名称：鼠抗磺胺二甲嘧啶单克隆抗体

英文名称： Anti-Sulfamethylamine monoclonal antibody

抗体货号： ml300696

抗体来源： Balb/c 小鼠

抗体亚型： IgA

物理性状： 液体，避免反复冻融

ELISA 效价： 0.005M PBS 体系下 1 : 200000 以上

IC₅₀ : 1ppb (μg/Kg)

缓冲液： 0.01M PBS PH7.4 不加防腐剂

储 存： -20℃以下

有效期： 3 年，避免反复冻融

关联产品： **磺胺二甲嘧啶抗原**

磺胺二甲嘧啶抗原参数

中文名称： 磺胺二甲嘧啶抗原

英文名称： Sulfamethylamine holoantigen

抗原货号： ml300698

蛋白载体： BSA/OVA/KLH

物理性状： 液体，避免反复冻融

蛋白浓度： 5.0 mg/ml

缓 冲 液： 0.01M PBS PH7.4 无防腐剂

储存条件： -20℃以下

有 效 期： 2 年，避免反复冻融

www.mlbio.cn

ELISA 效价： 0.005M PBS 体系下 1 : 30000 以上

免疫层析效价： 1 : 40 以上，偶联比大于 1 : 60



微信公众号



手机官网

企业信息:

上海酶联生物科技有限公司

办公地址：上海市松江区云凯路66号临港科技绿洲T2栋16楼

电 话： 4008-898-798

传 真： 021-66980655

E-MAIL: 2881505699@qq.com